



3년의 혁신 30년의 성장

· 작성부서	시장감시위원회 시장감시제도부		
· 담당자	팀장 : 이승범(☎02-3774-9021) 팀원 : 최길용(☎02-3774-9023)		
· 배포일	2015. 1. 21(수)	· 배포부서	홍보부 (☎ 3774-4082 ~ 4085)

※ 이 자료는 즉시 취급하여 주시기 바랍니다.

## 제 목 : 주식시장 「주문 참여계좌」 및 매매양태 변동추이 분석

한국거래소 시장감시위원회(위원장 金度亨)는 주식시장에서 주문 제출을 통해 투자에 참여하는 계좌(「주문 참여계좌\*」)의 변동 추이를 분석·발표함

\* 일정기간(연/분기/월) 중 거래소시장에서 주문(호가)을 1회 이상 제출한 계좌

○ 종래 시장감시위원회에서 발표\*한 「활동계좌」와 관련하여, 의미를 명확히 하기 위해 「주문 참여계좌」로 용어 변경

\* KRX 보도자료, “주식시장 「활동계좌」 및 매매양태 변동추이 분석”(‘14.8.19), “14년 3/4분기 주식시장 「활동계좌」 및 매매양태 변동추이 분석”(‘14.10.21) 참조

### 【시장감시위원회 주문 참여계좌와 금융투자협회 주식거래활동계좌 비교】

구 분	시장감시위원회 주문 참여계좌	금융투자협회 주식거래활동계좌
산정방식	일정기간 1회 이상 호가제출 계좌	전체 개설주식계좌에서 통합·폐쇄계좌를 차감
거래의 의미	거래소시장 호가제출	호가제출 외에 입출금, 입출고 등까지 포함
세부 항목	주식시장 자기매매, 위탁매매에 한정	위탁매매(신용거래 포함), 파생상품거래, 환매조건부매매, 증권저축, 집합투자증권, 기타

### (주요 내용)

#### ① 연도별.분기별.월별 주문 참여계좌

① (연도별) ‘08년도 이후 지속 증가하다가, ‘11년을 고점으로 점차 감소하여 ‘14년도 주문 참여계좌수는 388만개를 기록

② **(3개년 분기별)** '12년 1/4분기 이래 지속적으로 감소 추세를 보이다가 '14년 2/4분기에 증가세로 반전

- 3/4분기까지 증가세가 이어져 최근 3년 이래 최초로 2분기 연속 증가하였으나, 4/4분기 들어 증가세가 다소 진정

③ **(3개년 월별)** '12년 2월을 고점으로 지속적으로 감소 추세에 있다가 최근 들어 회복 추세

- 특히, '14년 7월 정부의 시장활성화 정책, 초이노믹스 기대감 등의 영향으로 큰 폭으로 증가하였으나,

- 이후 하반기 대외여건 악화에 따른 기업실적 둔화 우려 및 코스피지수 부진\* 등의 영향으로 소폭 증감하는 추세

\* 코스피지수 : ('14.7.30) 2,082.61 → ('14.12.30) 1,915.59

## ② 투자자별 주문 참여계좌의 매매양태

① **(개인)** '08년 이후 지속적으로 증가하다가 '11년을 고점으로 점차 감소하여 '14년 기준 연간 377만개 수준

② **(기관)** 기관투자자의 주문 참여계좌수는 해마다 꾸준히 증가하다 '14년 들어 감소하여 연간 5만7천개 수준

③ **(외국인)** 외국인투자자의 주문 참여계좌수도 완만히 증가하다 '14년 들어 소폭 감소하여 연간 3만5천개 수준

□ **(향후 계획)** 향후 주기적으로 주문 참여계좌의 현황을 분석하여 발표할 예정

※ 이 보도자료는 한국거래소(<http://www.krx.co.kr>) 및 시장감시위원회 홈페이지(<http://moc.krx.co.kr>)에 수록되어 있습니다.

(별첨)

## 주식시장 「주문 참여계좌」 및 매매양태 변동추이 분석

### 1 개요

- (분석 목적) 거래에 참여하여 시장을 실질적으로 움직이는 「주문 참여계좌」의 변동 상황, 거래현황 추이 분석을 통하여,
  - 시장의 흐름을 판단할 수 있는 정보를 제공하고, 시장활성화를 위한 정책방향 수립 등에 참고하고자 함

#### ◆ 「주문 참여계좌」 개념 정의 ◆

일정기간 중 거래소시장에서 주문(호가)을 1회 이상 제출한 계좌로 다음과 같이 구분

- ① 연도별 주문 참여계좌 : 연 1회 이상 주문제출 계좌
- ② 분기별 주문 참여계좌 : 분기 1회 이상 주문제출 계좌
- ③ 월별 주문 참여계좌 : 월 1회 이상 주문제출 계좌

- (용어 개선) 종래 시감위에서 발표한 「활동계좌(Active Account)」는 금융투자협회가 발표하는 「주식거래활동계좌」와 혼동 우려가 있어, 의미를 명확히 하기 위해 「주문 참여계좌」로 용어 변경

#### 【시장감시위원회 주문 참여계좌와 금융투자협회 주식거래활동계좌 비교】

구분	시장감시위원회 주문 참여계좌	금융투자협회 주식거래활동계좌
산정방식	일정기간 1회 이상 호가제출 계좌	전체 개설주식계좌에서 통합·폐쇄계좌를 차감
거래의 의미	거래소 호가제출 기준	입출금, 입출고 등 호가제출 이외의 거래 포함
세부 항목	주식시장 자기매매, 위탁매매에 한정	위탁매매(신용거래 포함), 파생상품거래, 환매조건부매매, 증권저축, 집합투자증권, 기타

## 2 주문 참여계좌수 추이

### 가. 연도별 주문 참여계좌

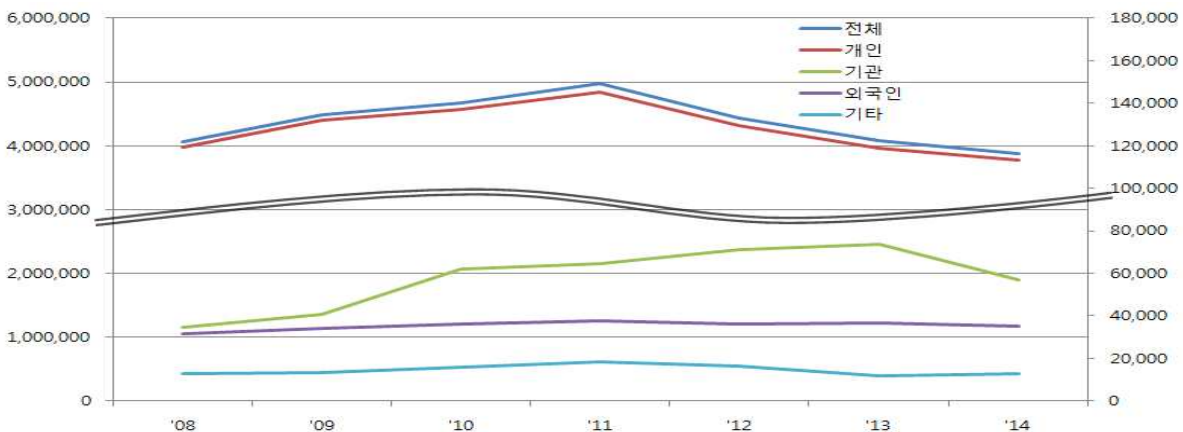
- (전체 추세) '08년도 이후 지속적으로 증가하다가, '11년을 고점으로 점차 감소하여 '14년도 주문 참여계좌수는 388만개를 기록
  - (개인) 전체 주문 참여계좌의 97% 이상을 차지하여 주문 참여계좌수 변동의 주원인
    - '11년까지 지속적으로 증가했다가 '11년 이후 점차 감소
  - (기관) 개인과 비교해 상대적으로 계좌수 비중은 크지 않지만, 꾸준히 증가 추세에 있다가 '14년 들어 감소
  - (외국인) '09년까지 기관투자자와 계좌수 차이가 크지 않았으나, '10년 이후 기관투자자의 50~60% 수준에서 소폭 증감하는 추세

【투자자별 연도별 주문 참여계좌수 추이】

(단위 : 개, %)

년도	전체		개인		기관		외국인		기타	
	계좌수	증감률	계좌수	증감률	계좌수	증감률	계좌수	증감률	계좌수	증감률
'08	4,061,040	-	3,982,275	-	34,605	-	31,487	-	12,673	-
'09	4,481,003	10.34	4,392,976	10.31	40,741	17.73	33,922	7.73	13,364	5.45
'10	4,677,721	4.39	4,563,911	3.89	61,802	51.69	36,194	6.70	15,814	18.33
'11	4,968,884	6.22	4,848,245	6.23	64,776	4.81	37,457	3.49	18,406	16.39
'12	4,442,536	-10.59	4,318,416	-10.93	71,360	10.16	36,141	-3.51	16,619	-9.71
'13	4,079,275	-8.18	3,957,375	-8.36	73,553	3.07	36,571	1.19	11,776	-29.14
'14	3,882,154	-4.83	3,776,740	-4.56	57,131	-22.33	35,289	-3.51	12,994	10.34

【투자자별 연도별 주문 참여계좌수 추이(그래프)】



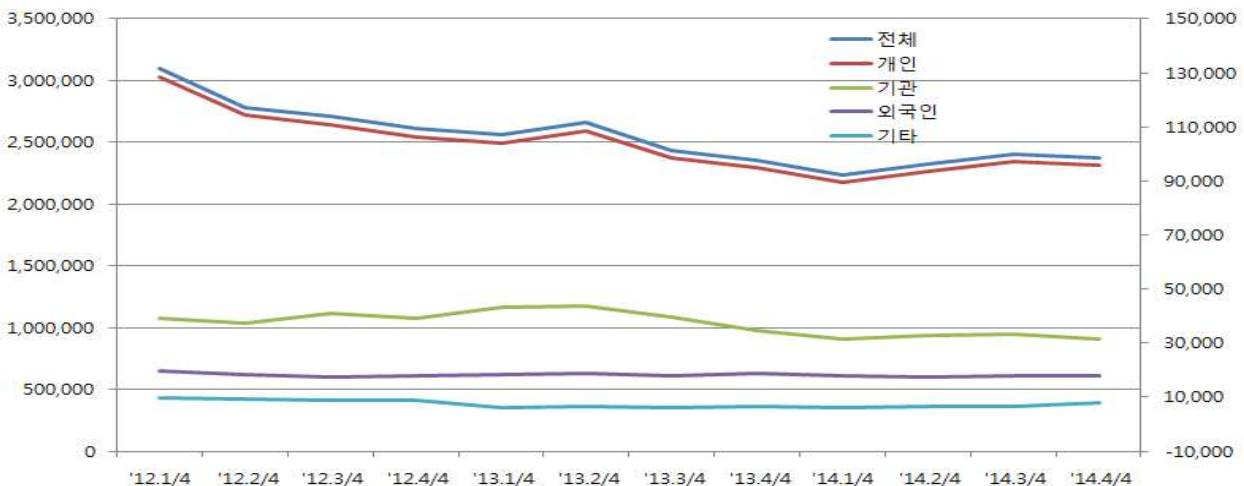
## 나. 최근 3개년 분기별 주문 참여계좌

- 최근 3개년 분기별로 주문 참여계좌수 추이를 보면 '12년 1/4분기 이래 감소 추세
  - 특히 '12년 2/4분기 및 '13년 3/4분기의 감소폭이 두드러지는 것으로 나타남
  - '14년 2/4분기에는 직전분기 대비 증가세로 반전하여 최근 3년 이래 최초로 2분기 연속 증가하였으나, 4/4분기 들어 증가세가 진정

【최근 3개년 투자자별 분기별 주문 참여계좌수 추이】 (단위 : 개, %)

년/분기	전체		개인		기관		외국인		기타	
	계좌수	증감률	계좌수	증감률	계좌수	증감률	계좌수	증감률	계좌수	증감률
'12.1/4	3,095,688	3.62	3,026,925	3.52	39,115	13.84	19,839	6.15	9,809	-7.33
2/4	2,785,675	-10.01	2,720,709	-10.12	37,383	-4.43	18,214	-8.19	9,369	-4.49
3/4	2,714,633	-2.55	2,646,940	-2.71	40,980	9.62	17,638	-3.16	9,075	-3.14
4/4	2,611,032	-3.82	2,545,012	-3.85	39,159	-4.44	18,089	2.56	8,772	-3.34
'13.1/4	2,563,563	-1.82	2,495,500	-1.95	43,429	10.90	18,542	2.50	6,092	-30.6
2/4	2,664,334	3.93	2,594,730	3.98	43,941	1.18	18,954	2.22	6,709	10.13
3/4	2,438,711	-8.47	2,374,780	-8.48	39,520	-10.1	18,112	-4.44	6,299	-6.11
4/4	2,354,565	-3.45	2,294,747	-3.37	34,591	-12.5	18,782	3.70	6,445	2.32
'14.1/4	2,231,321	-5.23	2,175,941	-5.18	31,456	-9.06	17,893	-4.73	6,031	-6.42
2/4	2,323,776	4.14	2,267,233	4.20	32,648	3.79	17,505	-2.17	6,390	5.95
3/4	2,404,006	3.45	2,346,295	3.49	33,272	1.91	17,878	2.13	6,561	2.68
4/4	2,374,263	-1.24	2,317,373	-1.23	31,326	-5.85	17,743	-0.76	7,821	19.20

【최근 3개년 투자자별 분기별 주문 참여계좌수 추이(그래프)】



## 다. 최근 3개년 월별 주문 참여계좌

- 최근 3개년 월별 주문 참여계좌 추이를 보면 '12년 2월(234만주)을 고점으로 지속적 감소추세에 있다가 최근 들어 회복 추세
  - 특히, '14년 7월 들어 정부의 배당활성화 등 내수경기 진작을 위한 시장 활성화 정책 및 초이노믹스 기대감 등의 영향으로 모든 투자자의 주문 참여계좌가 큰 폭으로 증가하였으나,
    - 이후 하반기 대외여건 악화(美 양적완화 종료, 日 엔저 지속, 中 경기부진, 국제유가 급락)에 따른 기업실적 둔화 우려 및 코스피지수 부진\* 등의 영향으로 소폭 증감하는 추세

\* 코스피지수 : ('14.7.30) 2,082.61 → ('14.12.30) 1,915.59

【'14년 코스피지수 및 월별 주문 참여계좌수 추이(그래프)】



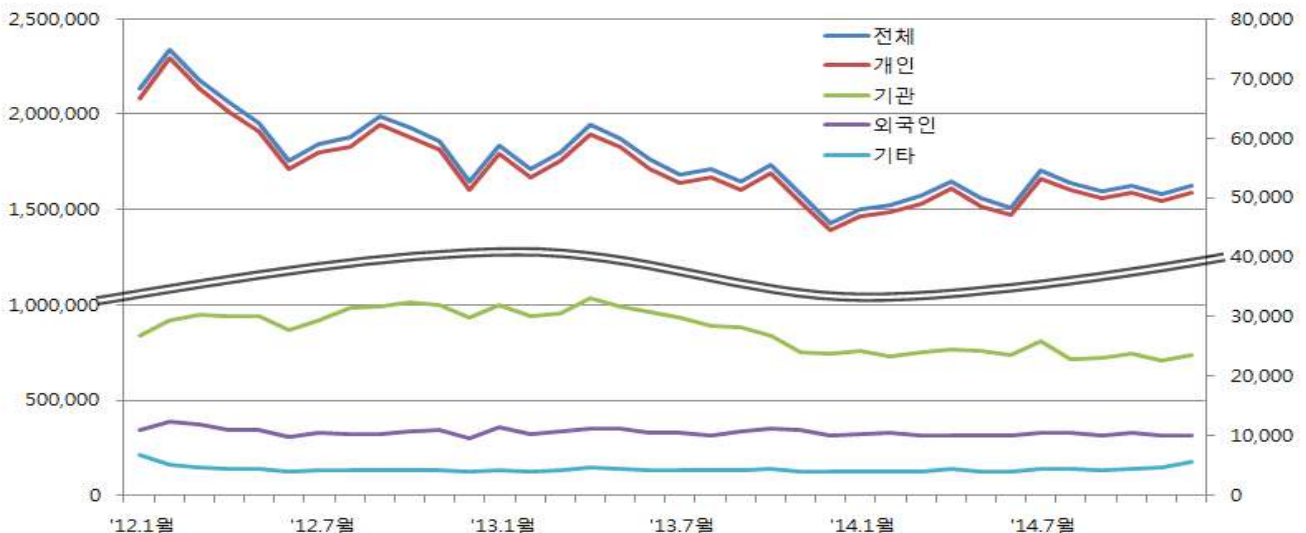


**【최근 3개년 투자자별 월별 주문 참여계좌수 추이】**

(단위 : 개, %)

기 간	전체		개인		기관		외국인		기타	
	계좌수	증감률	계좌수	증감률	계좌수	증감률	계좌수	증감률	계좌수	증감률
'12.1월	2,131,133	1.08	2,086,367	1.03	26,836	4.97	11,059	4.40	6,871	-4.82
2월	2,341,160	9.86	2,294,079	9.96	29,490	9.89	12,488	12.92	5,103	-25.73
3월	2,179,318	-6.91	2,132,284	-7.05	30,409	3.12	11,850	-5.11	4,775	-6.43
4월	2,059,655	-5.49	2,013,999	-5.55	30,198	-0.69	10,927	-7.79	4,531	-5.11
5월	1,954,483	-5.11	1,908,785	-5.22	30,156	-0.14	11,109	1.67	4,433	-2.16
6월	1,754,225	-10.25	1,712,383	-10.29	27,769	-7.92	9,935	-10.57	4,138	-6.65
7월	1,840,363	4.91	1,796,217	4.90	29,355	5.71	10,469	5.37	4,322	4.45
8월	1,875,869	1.93	1,829,694	1.86	31,412	7.01	10,425	-0.42	4,338	0.37
9월	1,992,042	6.19	1,945,710	6.34	31,679	0.85	10,307	-1.13	4,346	0.18
10월	1,928,719	-3.18	1,881,234	-3.31	32,456	2.45	10,822	5.00	4,207	-3.20
11월	1,857,930	-3.67	1,810,809	-3.74	31,938	-1.60	10,917	0.88	4,266	1.40
12월	1,649,976	-11.19	1,606,257	-11.30	29,951	-6.22	9,723	-10.94	4,045	-5.18
'13.1월	1,837,739	11.38	1,789,924	11.43	32,021	6.91	11,537	18.66	4,257	5.24
2월	1,711,834	-6.85	1,667,414	-6.84	30,087	-6.04	10,303	-10.70	4,030	-5.33
3월	1,800,440	5.18	1,754,823	5.24	30,678	1.96	10,773	4.56	4,166	3.37
4월	1,944,099	7.98	1,895,094	7.99	33,151	8.06	11,248	4.41	4,606	10.56
5월	1,875,071	-3.55	1,827,447	-3.57	31,711	-4.34	11,335	0.77	4,578	-0.61
6월	1,761,278	-6.07	1,715,590	-6.12	30,895	-2.57	10,547	-6.95	4,246	-7.25
7월	1,683,218	-4.43	1,638,580	-4.49	29,904	-3.21	10,563	0.15	4,171	-1.77
8월	1,708,819	1.52	1,665,837	1.66	28,521	-4.62	10,192	-3.51	4,269	2.35
9월	1,649,304	-3.48	1,606,130	-3.58	28,172	-1.22	10,683	4.82	4,319	1.17
10월	1,733,548	5.11	1,690,995	5.28	26,823	-4.79	11,310	5.87	4,420	2.34
11월	1,577,968	-8.97	1,538,734	-9.00	24,153	-9.95	11,011	-2.64	4,070	-7.92
12월	1,427,299	-9.55	1,389,425	-9.70	23,850	-1.25	10,040	-8.82	3,984	-2.11
'14.1월	1,503,092	5.31	1,464,588	5.41	24,261	1.72	10,255	2.14	3,988	0.10
2월	1,522,463	1.29	1,484,358	1.35	23,405	-3.53	10,644	3.79	4,056	1.71
3월	1,571,557	3.22	1,533,530	3.31	23,957	2.36	10,014	-5.92	4,056	0.00
4월	1,645,795	4.72	1,606,658	4.77	24,573	2.57	10,191	1.77	4,373	7.82
5월	1,556,596	-5.42	1,518,251	-5.50	24,196	-1.53	10,085	-1.04	4,064	-7.07
6월	1,509,728	-3.01	1,472,176	-3.03	23,563	-2.62	9,983	-1.01	4,006	-1.43
7월	1,701,332	12.69	1,660,222	12.77	25,948	10.12	10,657	6.75	4,505	12.46
8월	1,641,527	-3.52	1,603,748	-3.40	22,813	-12.08	10,474	-1.72	4,492	-0.29
9월	1,596,531	-2.74	1,559,124	-2.78	23,036	0.98	10,155	-3.05	4,216	-6.14
10월	1,624,611	1.76	1,585,788	1.71	23,788	3.26	10,592	4.30	4,443	5.38
11월	1,580,680	-2.70	1,543,323	-2.68	22,568	-5.13	10,177	-3.92	4,612	3.80
12월	1,627,993	2.99	1,588,717	2.94	23,619	4.66	10,055	-1.20	5,602	21.47

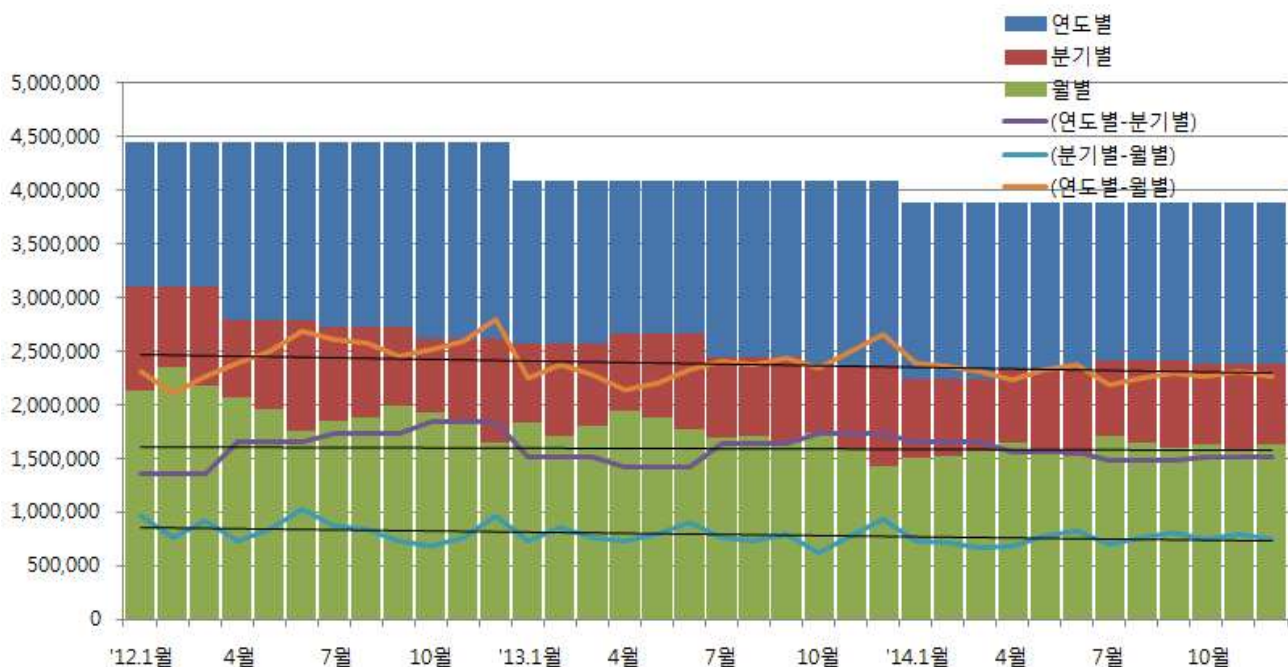
**【최근 3개년 투자자별 월별 주문 참여계좌수 추이(그래프)】**



### ※ (참 고) 연도별/분기별/월별 주문 참여계좌수 비교

- 일반적으로 연도별 주문 참여계좌수와 분기별/월별 주문 참여계좌수간 차이가 클 경우, 연중 특정 기간에만 활동하는 주문 참여계좌 비중이 높다고 볼 수 있으며, 그 차이가 작을 경우는 연중 상시적으로 활동하는 것으로 비중이 높은 것으로 볼 수 있음
- 최근 3개년 연도별 주문 참여계좌수와 분기별/월별 주문 참여계좌수간 차이를 보면, 소폭 증감은 있으나 그 차이가 크지 않아 특정한 추세에 있다고 보기 어려움

**【최근 3개년 연도별/분기별/월별 주문 참여계좌수 비교】**





### 3 투자자별 주문 참여계좌의 매매양태

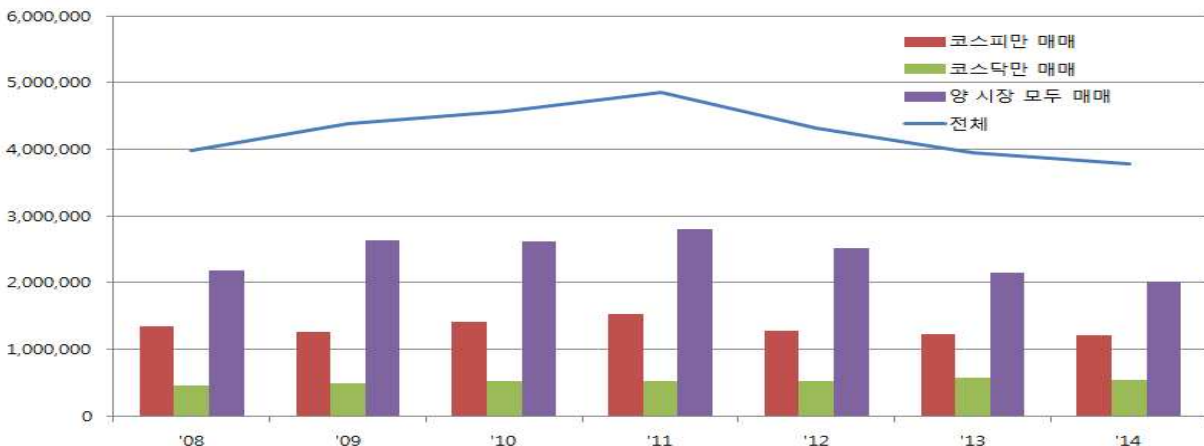
#### 가. 개인투자자 주문 참여계좌 양태

- (연도별 추이) '08년 이후 지속적으로 증가하다가, '11년을 고점으로 점차 감소하여 '14년말 기준 377만개 수준
  - 양 시장에서 모두 거래하는 계좌가 53~60% 수준으로 가장 큰 비중을 차지
  - 코스피시장에서만 매매하는 개인투자자는 전체의 28~34% 수준에서 비교적 안정적
  - 코스닥시장에서만 매매하는 개인투자자 계좌수 및 비중은 '11년 이후 소폭 상승

【개인투자자의 연도별 주문 참여계좌 추이】

년도	전체 계좌수(개)	코스피만 매매		코스닥만 매매		양 시장 모두 매매	
		계좌수(개)	비중(%)	계좌수(개)	비중(%)	계좌수(개)	비중(%)
'08	3,982,275	1,341,396	33.68	458,988	11.53	2,181,891	54.79
'09	4,392,976	1,258,576	28.65	498,268	11.34	2,636,132	60.01
'10	4,563,911	1,418,847	31.09	520,325	11.40	2,624,739	57.51
'11	4,848,245	1,530,907	31.58	517,475	10.67	2,799,863	57.75
'12	4,318,416	1,278,776	29.61	518,514	12.01	2,521,126	58.38
'13	3,957,375	1,226,886	31.00	572,915	14.48	2,157,574	54.52
'14	3,776,740	1,218,851	32.27	537,666	14.24	2,020,223	53.49

【개인투자자의 연도별 주문 참여계좌 추이(그래프)】



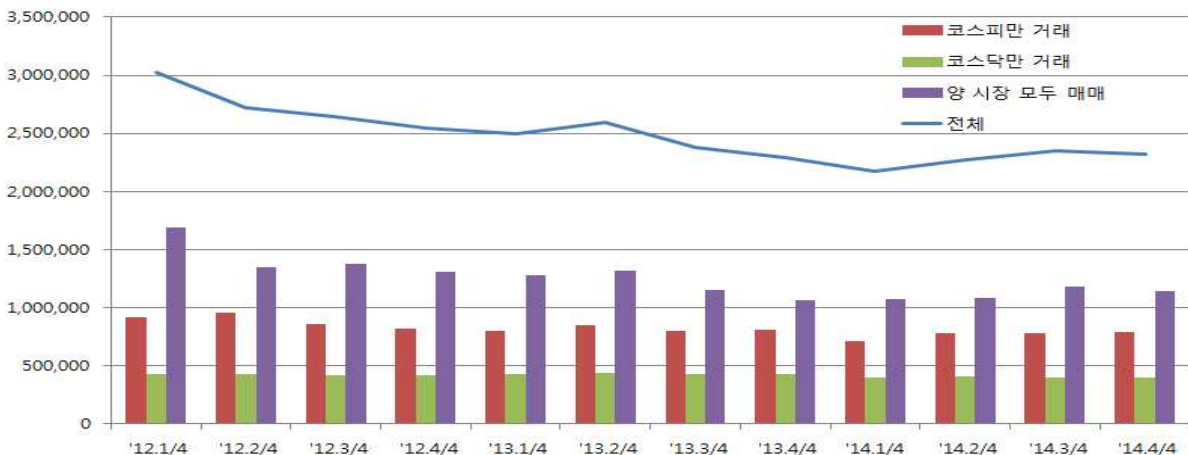
□ (3개년 분기별 추이) '12년 1/4분기 이후 지속적으로 감소하다가 최근 들어 회복 추세

- '14년 1/4분기까지 감소하다가 '14년 2/4분기부터는 상승세로 전환하여, 최근 3개년 최초로 2분기 연속 증가하였으나, 4/4분기 들어 증가세가 진정
- '12년 1/4분기 대비 '14년 4/4분기 주문 참여계좌수를 비교하면 약 23.44% (3,026,925→2,317,373) 감소
  - 이 중 코스닥시장에서만 거래하는 개인투자자 계좌수 감소폭은 크지 않으나(7.77% 감소/425,861→392,789),
  - 코스피시장만 거래하는 개인(14.50% 감소/916,583→783,670) 및 양 시장 모두 거래하는 개인(32.27% 감소/1,684,481→1,140,914)이 감소폭을 주도

**【개인투자자 최근 3개년 분기별 주문 참여계좌 추이】**

년/분기	전체 계좌수(개)	코스피만 거래		코스닥만 거래		양 시장 모두 매매	
		계좌수(개)	비중(%)	계좌수(개)	비중(%)	계좌수(개)	비중(%)
'12.1/4	3,026,925	916,583	30.28	425,861	14.07	1,684,481	55.65
2/4	2,720,709	956,213	35.15	420,772	15.46	1,343,724	49.39
3/4	2,646,940	858,002	32.41	413,065	15.61	1,375,873	51.98
4/4	2,545,012	816,954	32.10	418,488	16.44	1,309,570	51.46
'13.1/4	2,495,500	801,591	32.12	421,593	16.90	1,272,316	50.98
2/4	2,594,730	847,194	32.65	431,242	16.62	1,316,294	50.73
3/4	2,374,780	798,463	33.62	424,523	17.88	1,151,794	48.50
4/4	2,294,747	810,482	35.32	421,296	18.36	1,062,969	46.32
'14.1/4	2,175,941	708,947	32.58	399,432	18.36	1,067,562	49.06
2/4	2,267,233	775,387	34.20	408,058	18.00	1,083,788	47.80
3/4	2,346,295	777,433	33.13	393,812	16.78	1,175,050	50.08
4/4	2,317,373	783,670	33.82	392,789	16.95	1,140,914	49.23

**【개인투자자 최근 3개년 분기별 주문 참여계좌 추이(그래프)】**



## 나. 기관투자자 주문 참여계좌 양태

□ (연도별 추이) '08년 이후 지속적으로 증가하다가 '14년 들어 감소

○ 코스피시장만 거래하는 계좌가 전체의 53~74% 차지

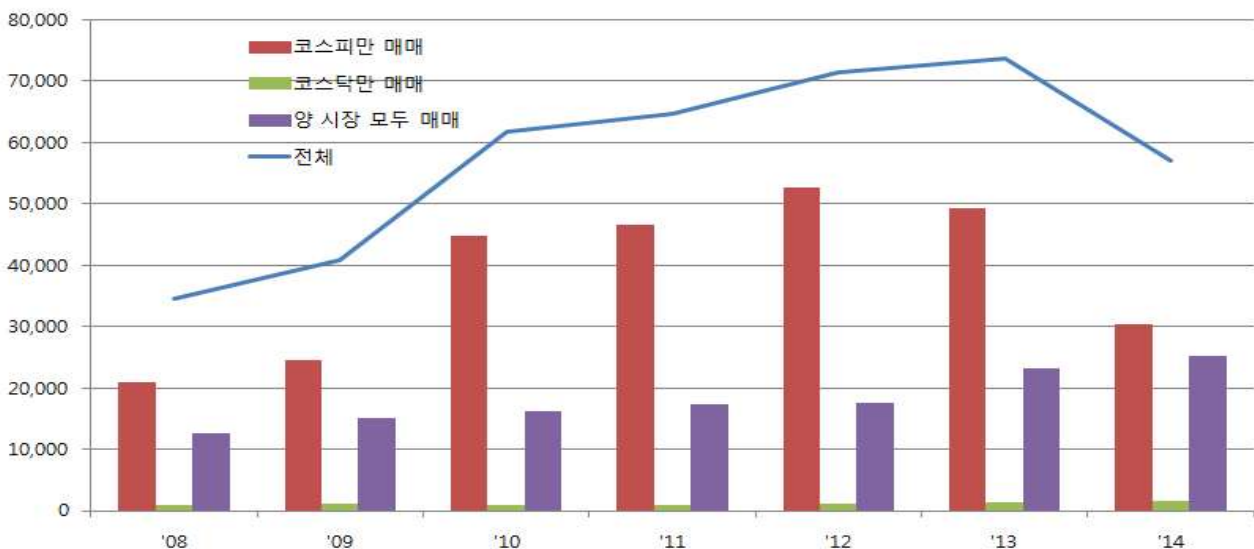
- '14년 들어 기관투자자 주문 참여계좌수 감소는 코스피시장만 거래하는 계좌수의 감소 영향이 큼

○ 양 시장 모두 거래하는 계좌는 24~44% 수준이며, 코스닥시장에서만 거래하고 있는 계좌는 전체의 1~2%에 불과

【기관투자자의 연도별 주문 참여계좌 추이】

년도	전체 계좌수(개)	코스피만 매매		코스닥만 매매		양 시장 모두 매매	
		계좌수(개)	비중(%)	계좌수(개)	비중(%)	계좌수(개)	비중(%)
'08	34,605	20,966	60.59	1,023	2.96	12,616	36.46
'09	40,741	24,637	60.47	1,107	2.72	14,997	36.81
'10	61,802	44,732	72.38	824	1.33	16,246	26.29
'11	64,776	46,485	71.76	960	1.48	17,331	26.76
'12	71,360	52,710	73.86	1,118	1.57	17,532	24.57
'13	73,553	49,164	66.84	1,286	1.75	23,103	31.41
'14	57,131	30,457	53.31	1,478	2.59	25,196	44.10

【기관투자자의 연도별 주문 참여계좌 추이(그래프)】



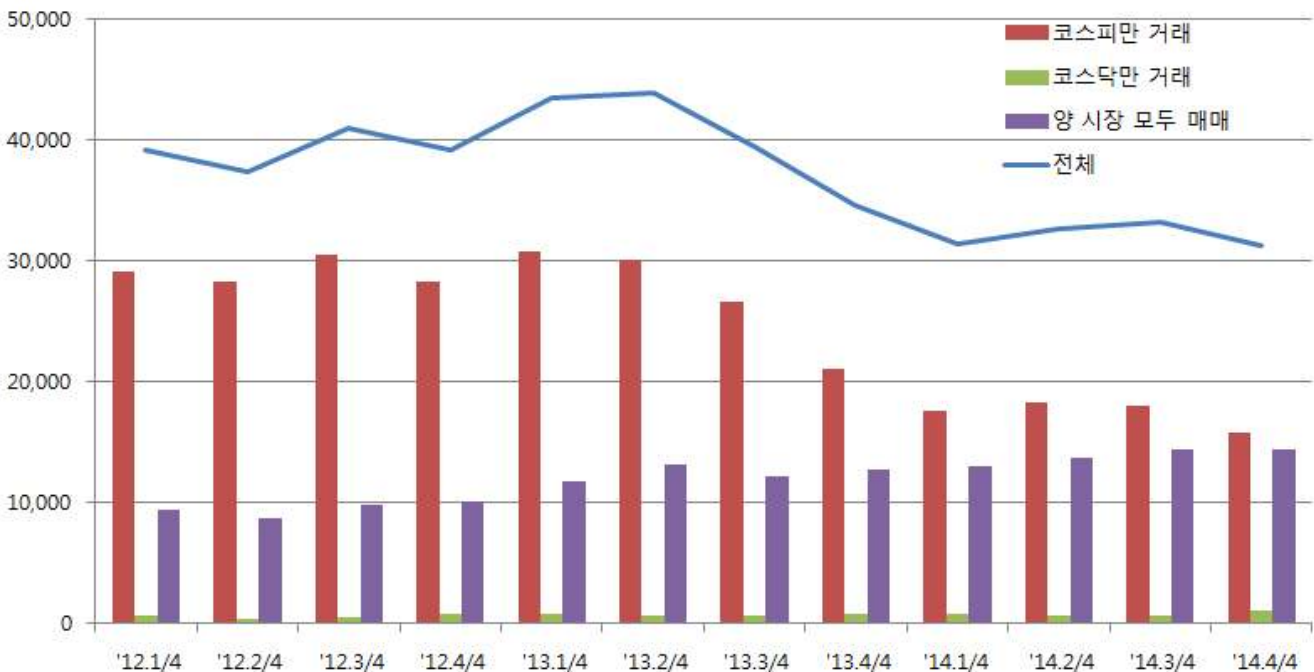
□ (3개년 분기별 추이) '13년 2/4분기까지 증가하다가 '13년 3/4분기 부터 감소세를 보이며, '14년부터는 소강상태 지속

- 코스피시장에서만 거래하는 계좌수 및 비중은 감소하고, 양 시장 모두 거래하는 계좌수 및 비중은 증가하는 추세

**【기관투자자 최근 3개년 분기별 주문 참여계좌 추이】**

년/분기	전체 계좌수(개)	코스피만 거래		코스닥만 거래		양 시장 모두 매매	
		계좌수(개)	비중(%)	계좌수(개)	비중(%)	계좌수(개)	비중(%)
'12.1/4	39,115	29,076	74.33	613	1.57	9,426	24.1
2/4	37,383	28,227	75.51	415	1.11	8,741	23.38
3/4	40,980	30,565	74.59	608	1.48	9,807	23.93
4/4	39,159	28,330	72.35	781	1.99	10,048	25.66
'13.1/4	43,429	30,841	71.01	787	1.82	11,801	27.17
2/4	43,941	30,112	68.53	626	1.42	13,203	30.05
3/4	39,520	26,593	67.29	698	1.77	12,229	30.94
4/4	34,591	21,022	60.77	826	2.39	12,743	36.84
'14.1/4	31,456	17,666	56.16	796	2.53	12,994	41.31
2/4	32,648	18,300	56.05	621	1.90	13,727	42.05
3/4	33,272	18,084	54.35	713	2.14	14,475	43.51
4/4	31,326	15,789	50.40	1,130	3.61	14,407	45.99

**【기관투자자 최근 3개년 분기별 주문 참여계좌 추이(그래프)】**



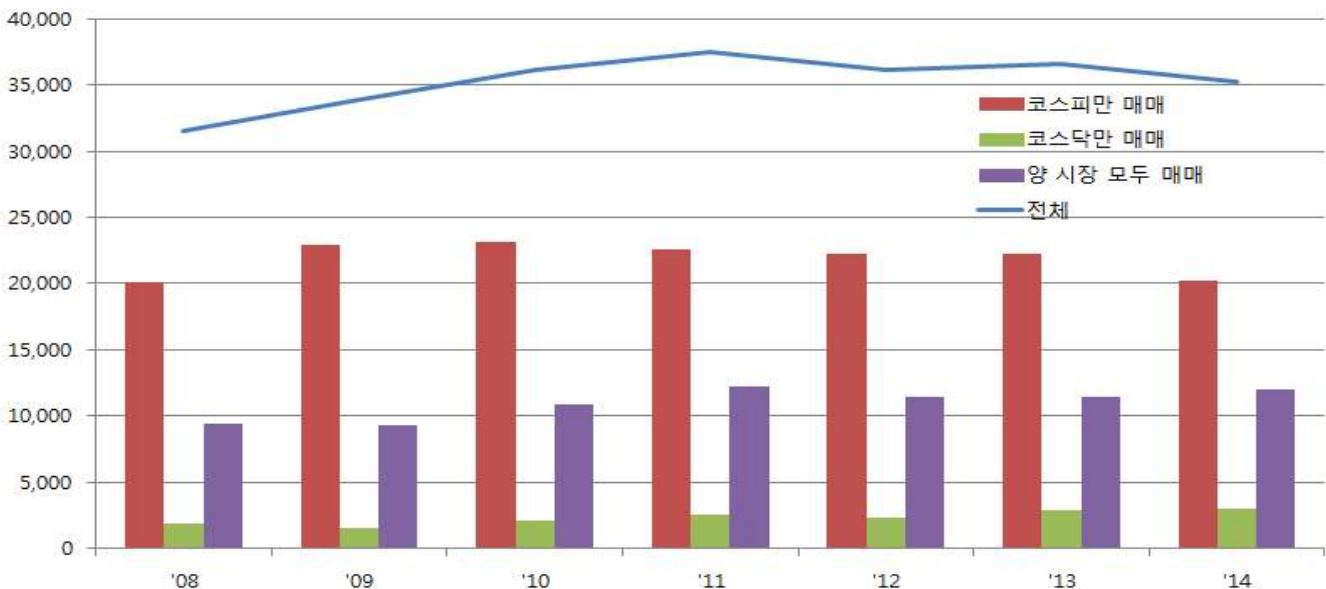
## 다. 외국인투자자 주문 참여계좌 양태

- (연도별 추이) 외국인투자자의 주문 참여계좌수도 완만히 증가하다가 '14년 들어 소폭 감소하여 연간 3만5천개 수준
  - 외국인도 코스피시장만 거래하는 계좌가 가장 많음(60~67% 수준)
  - 양 시장에서 거래하는 계좌는 30% 수준이며, 코스닥시장 참여는 가장 적음(4.6~8.5%)

【외국인투자자의 연도별 주문 참여계좌 추이】

년도	전체 계좌수(개)	코스피만 매매		코스닥만 매매		양 시장 모두 매매	
		계좌수(개)	비중(%)	계좌수(개)	비중(%)	계좌수(개)	비중(%)
'08	31,487	20,106	63.85	1,915	6.08	9,466	30.06
'09	33,922	22,971	67.72	1,591	4.69	9,360	27.59
'10	36,194	23,187	64.06	2,139	5.91	10,868	30.03
'11	37,457	22,631	60.42	2,585	6.90	12,241	32.68
'12	36,141	22,292	61.68	2,355	6.52	11,494	31.80
'13	36,571	22,277	60.91	2,843	7.77	11,451	31.31
'14	35,289	20,264	57.42	3,014	8.54	12,011	34.04

【외국인투자자의 연도별 주문 참여계좌 추이(그래프)】



□ (3개년 분기별 추이) 최근 3개년 분기별 추이를 보면 계좌수 및 시장별 비중 차이는 크지 않음

○ 계좌수는 많지 않지만 '13년 3/4분기부터 코스닥시장에서만 매매하는 외국인 계좌 비중이 전체 10%정도를 차지

**【외국인투자자의 최근 3개년 분기별 주문 참여계좌 추이】**

년/분기	전체 계좌수(개)	코스피만 거래		코스닥만 거래		양 시장 모두 매매	
		계좌수(개)	비중(%)	계좌수(개)	비중(%)	계좌수(개)	비중(%)
'12.1/4	19,839	12,281	61.90	1,515	7.64	6,043	30.46
2/4	18,214	11,584	63.60	1,383	7.59	5,247	28.81
3/4	17,638	10,810	61.29	1,580	8.96	5,248	29.75
4/4	18,089	11,138	61.57	1,612	8.91	5,339	29.52
'13.1/4	18,542	11,481	61.92	1,754	9.46	5,307	28.62
2/4	18,954	11,384	60.06	1,745	9.21	5,825	30.73
3/4	18,112	11,082	61.19	1,817	10.03	5,213	28.78
4/4	18,782	11,505	61.26	1,894	10.08	5,383	28.66
'14.1/4	17,893	10,483	58.59	2,082	11.64	5,328	29.78
2/4	17,505	10,083	57.60	1,743	9.96	5,679	32.44
3/4	17,878	10,243	57.29	1,831	10.24	5,804	32.46
4/4	17,743	10,189	57.43	1,735	9.78	5,819	32.80

**【외국인투자자의 최근 3개년 분기별 주문 참여계좌 추이(그래프)】**

